


OBČINA BREŽICE Cesta prvih borcev 18 8250 Brežice								
investitor:	Savaprojekt, d.d., Cesta krških žrtev 59, 8270 Krško							
projektant:	<div>savaprojekt krško</div> <div><small>izdelava in izvedbo projektiranja, izvajajo: inženiring d.o.o. Cesta krških žrtev 59 8270 Krško Slovenija</small></div>							
objekt:	Osnovna šola Artiče							
del objekta:								
OVP:	T. Božičnik, u.d.i.a.		ZAPS 1227					
OP:	D. Mežič, m.i.e.		IZS E-1927					
SP:	A. Molan, e.t.							
vrsta risbe:	TLORIS OBJEKTA - FAZNOST GRADNJE							
vrsta načrta:	4/1 - Načrt splošnih električnih inštalacij							
datum:	merilo:	št. načrta/prikaza:	št. projekta:	vrsta proj.:	vrsta nač.:	št. risbe:	št. lista:	sprem.:
jul. 2018	1:250	SPK-4/1	17140-00	PGD	4/1	002	01	0


Ta načrt velja za pogodbeno določene namene.



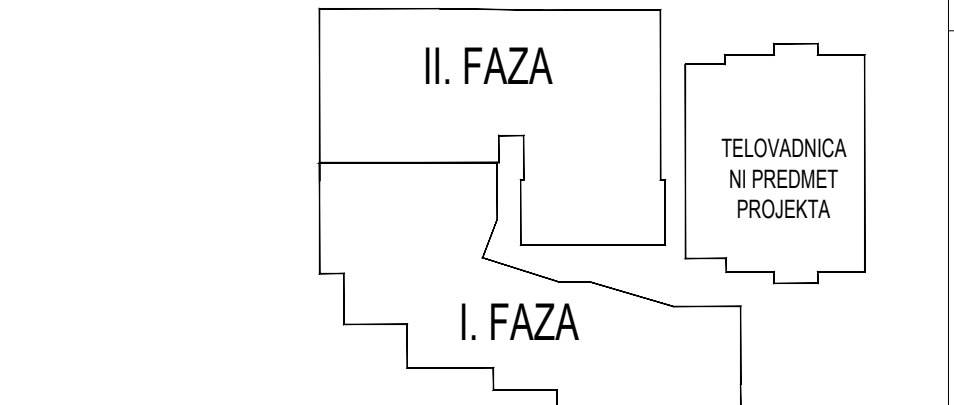
SIMBOL	OZNAKA	OPIS SVETILKE
S1		– Nadgradna svetilka, LED PCB max 32W, min 3400Lm, 4000K, optika aluminjski dvojni raster, DALI enakovredno: Miva 240 HMP 3400 lm 31W 840 DALI 1281mm white "Intra"
S2		– nadgradna svetilka, asimetrično, LED max 26W, min 2390 Lm, 4000K, FO enakovredno: Miva 150 AS 2400 lm 25W 840 FO 1587mm white "Intra"
S3		– nadgradna svetilka, LED PCB max 31W, min 3290 Lm, 4000K, optika prizmatika, DALI enakovredno: PR 3300 lm 30 W 840 DALI EM 1h 200x1200mm IP40 white "Intra"
S4		– nadgradna svetilka, LED PCB max 32W, min 3400 Lm, 3000K, optika mikroprizmatika, FO enakovredno: Lona C 600 DPR 3800 lm 40W 830 FO IP20 driftwood "Intra"
S5		– nadgradna svetilka, LED PCB max 25W, min 2250 Lm, 3000K, optika mikroprizmatika, FO enakovredno: Lona C 400 DPR 2280 lm 25W 830 FO IP20 corten "Intra"
S6		– nadgradna svetilka, LED PCB max 25W, min 2350 Lm, 4000K, optika SOP, FO enakovredno: Lona C 400 SOP 2380 lm 25W 840 FO IP20 white "Intra"
S7		– vgradna svetilka, LED PCB max 30W, min 3250 Lm, 3000K, optika mikroprizmatika, DALI enakovredno: 106 PR LED 3280/830 30W DEB-DALI 597x597x95 IP43 white "Intra"
S8		– vgradna tračnica za reflektorje, DALI, 6m komplet, bela enakovredno: Demi R HMP 3400/840 31W DALI 197x1197 IP20 white "Intra"
S9		– nadgradni reflektor enakovredno: Pipes T S DECO 2050 lm 22W 830 DALI 36" white "Intra"
S10		– nadgradni reflektor enakovredno: Pipes T S PRO 2310 lm 22W 830 DALI 56" white "Intra"
S11		– vgradna svetilka, LED PCB max 20W, min 1900 Lm, 3000K, optika aluminjski enoji raster, FO enakovredno: Demi R HMP 1900/830 20W FO IP20 white "Intra"
S12		– Nadgradna svetilka, LED PCB max 25W, min 2400 Lm, 4000K, optika aluminjski enoji raster, FO enakovredno: Miva 150 HMP 2400 lm 25W 840 FO 1587mm white "Intra"
S13		– Nadgradna svetilka, LED PCB max 32W, min 3400Lm, 4000K, optika aluminjski dvojni raster, FO enakovredno: Miva 240 HMP 3400 lm 31W 840 FO 1281mm white "Intra"
S14		– Nadgradna svetilka, LED PCB max 32W, min 3400Lm, 4000K, optika aluminjski dvojni raster, DALI enakovredno: Miva 240 HMP 3400 lm 31W 840 DALI 1281mm white "Intra"
S15		– Linijski profil sistem kot npr. GYON ali podoben, LED, 3000K, skupna max 180 W, min 13.500 Lm, DALI, mikroprizmatična optika, bela, ca. 6000x70x88 mm, obešeno na višino 3,5 m.
S16		– Linijski profil sistem kot npr. GYON ali podoben, LED, 3000K, skupno max 120 W, min 9000 Lm, DALI, mikroprizmatična optika, bela, ca. 4000x70x88 mm, obešeno na višino 3,5 m.
S17		– Linijski profil sistem kot npr. GYON ali podoben, LED, 3000K, skupno max 82 W, min 6500 Lm, DALI, mikroprizmatična optika, bela, ca. 3000x70x88 mm, obešeno na višino 3,5 m.
S18		– vgradna svetilka, LED PCB max 40W, min 3400 Lm, 3000K, optika mikroprizmatika, FO enakovredno: Lona RV 600 DPR 3800 lm 40W 830 FO d.638mm IP20 white "Intra"
S19		– nadgradna svetilka, LED PCB max 80W, min 7000 Lm, 3000K, optika mikroprizmatika, enakovredno: Lona RV 900 DPR 7000 lm 80W 840 FO d.950mm IP20 white "Intra"
S20		– vgradna svetilka, LED PCB max 25W, min 2250 Lm, 3000K, optika mikroprizmatika, enakovredno: Lona RV 400 DPR 2280 lm 25W 830 FO IP20 white "Intra"
S21		– nadgradna svetilka, LED PCB max 15W, min 1050 Lm, 4000K, ohišje PC, optika opalna, bela, vgrajen senzor prisotnosti; enakovredno: Etea OP 1080lm 15W/840 FO IP43 SENSOR white "Intra"
S22		– vgradna svetilka, LED COB max 14W, min 1330 Lm, 3000K, poglobljena optika mikroprizmatika, enakovredno: Nitor R DPR 1330 lm 14W 840 FO IP44 white/white "Intra"
S23		– stenska svetilka, LED PCB max 32W, min 2100 Lm, 4000K, optika opalna PC, bela enakovredno: Kalis 65 W SOP 2160lm 31W 830 L1695mm FO IP44 white "Intra"
S24		– vgradna svetilka, LED COB max 22W, min 1800 Lm, 3000K, poglobljena optika mikroprizmatika, ohišje kvadratno enakovredno: Narro R DPR 1800 lm 21W 830 FO IP44 white/white "Intra"
S25		– linijski profil, LED 3000K, Max 30W, min 1700 Lm, opalna optika, bela enakovredno: Gyon C SOP 2400lm 29W 830 L1706mm FO IP43 white "Intra"
S26		– nadometna svetilka, LED PCB max 30W, min 3200 Lm, 4000K, ohišje PC, optika opalna enakovredno: 5700 3250lm 27W 840 1277mm FO IP66 "Intra"
S27		– nadometna zunanja stropna svetilka, LED max 12W, min 450 Lm, 3000K, optika polopalna, IP65, enakovredno: Paola 12 W 480 Lm
S28		– vgradna svetilka, LED PCB max 60W, min 3400 Lm, 4000K, optika aluminjski dvojni raster enakovredno: Alkon R HMP 3400 lm 31W 840 597x597mm FO IP65 white "Intra"
S29		– nadometna zunanja stenska, LED max 12W, min 573 Lm, 3000K, optika polopalna, IP65 enakovredno: Midna Mid–Power LED–deep brown
S30		– vgradna svetilka, LED PCB max 20W, min 1900 Lm, 3000K, optika aluminjski enoji raster enakovredno: Demi R HMP 3400/840 31W DALI 597x597x55 IP20 white "Intra"
S31		– vgradna svetilka, LED PCB max 36W, min 3250 Lm, 4000K, optika opalna PMMA enakovredno: 106 OP LED 3280/840 36W FO 597x597x95 IP43 white "Intra"
S32		– nadometna svetilka, LED PCB max 37W, min 4250 Lm, 4000K, ohišje PC, optika opalna enakovredno: 4300 lm 36 W 840 DALI L1277mm IP66 "Intra"
S33		– viseča svetilka, LED PCB max 33W, min 3400 Lm, 4000K, Dali, aluminjski enoji raster enakovredno: Miva 150 HMP 3300 lm 32W 840 DALI 1287mm white "Intra"
S34		– viseča svetilka, LED PCB max 33W, min 3400 Lm, 4000K, FO, aluminjski enoji raster enakovredno: Miva 150 HMP 3300 lm 32W 840 FO 1287mm white "Intra"
S35		– nadgradna svetilka, LED PCB max 30W, min 3250 Lm, 4000K, DALI, optika mikroprizmatika enakovredno: 216 PR 3300 lm 30 W 840 DALI 200x1200mm IP40 white "Intra"

SIMBOL	OZNAKA	OPIS SVETILKE
SV1.1		– Piktogramska svetilka z dodatno nastavljanje osvetlitvijo smeri izhoda, nadgradna enakovredno: Zumtobel CROSSIGN 160 AB LED ERI NSI
SV1.2		– Piktogramska svetilka z dodatno nastavljanje osvetlitvijo smeri izhoda, nadgradna (stopnišče) enakovredno: Zumtobel CROSSIGN 160 AB LED ERI NSI
SV1.3		– Piktogramska svetilka z dodatno nastavljanje osvetlitvijo smeri izhoda, nadgradna (dvostranska) enakovredno: Zumtobel CROSSIGN 160 AB LED ERI NSI
SV1.4		– Piktogramska svetilka z dodatno nastavljanje osvetlitvijo smeri izhoda, nadgradna, IP54 enakovredno: Zumtobel CROSSIGN 160 AB LED ERI NSI IP65
SV1.5		– Piktogramska svetilka z dodatno nastavljanje osvetlitvijo smeri izhoda, nadgradna, piktogram–trajni spoj enakovredno: Zumtobel CROSSIGN 160 AB LED ERI NSI
SV2		– Varnostna svetilka z optiko za pokrivanjem hodnikov, vgradna enakovredno: RESCLITE ESCAPE E1D
SV3		– Varnostna svetilka z optiko za pokrivanje velikih površin enakovredno: RESCLITE ANIPANIC E1D
SV4		– Varnostna svetilka z optiko za osvetlitev hidrantov, gasilnih aparatov, vgradna enakovredno: RESCLITE SPOT E1D
SV5		– Svetilka stenska enakovredno: Zumtobel ECOSIGN, IP65
SV6		– Varnostna svetilka z optiko za pokrivanje velikih površin, IP65 enakovredno: RESCLITE PRO MSC ANT E1D WH IP65
SV7		– Varnostna svetilka z optiko za pokrivanjem hodnikov, nadgradna enakovredno: RESCLITE ESCAPE E1D
CB		– centralna baterija varnostne razsvetljave
EBOX		– podpostaja centralne baterije varnostne razsvetljave
OPIS ELEMENTA RAZSVETLJAVE		
		– stikalo navadno p/o (z oznako n/o – nadometno)
		– stikalo serijsko p/o (z oznako n/o – nadometno)
		– tipkalo (za DALI regulacijo)
		– stikalo izmenično p/o (z oznako n/o – nadometno)
		– stikalo križno p/o (z oznako n/o – nadometno)
ST-1		– stikalni tablo (3) 3x stikalo
ST-2		– stikalni tablo (4) 4x stikalo
ST-3		– stikalni tablo (3) 2x tipkalo, 1x stikalo
ST-4		– stikalni tablo (6) 3x tipkalo, 2x stikalo
ST-5		– stikalni tablo (8) 8x stikalo
ST-6		– stikalni tablo (3) 3x tipkalo
ST-7		– stikalni tablo (3) 3x tipkalo

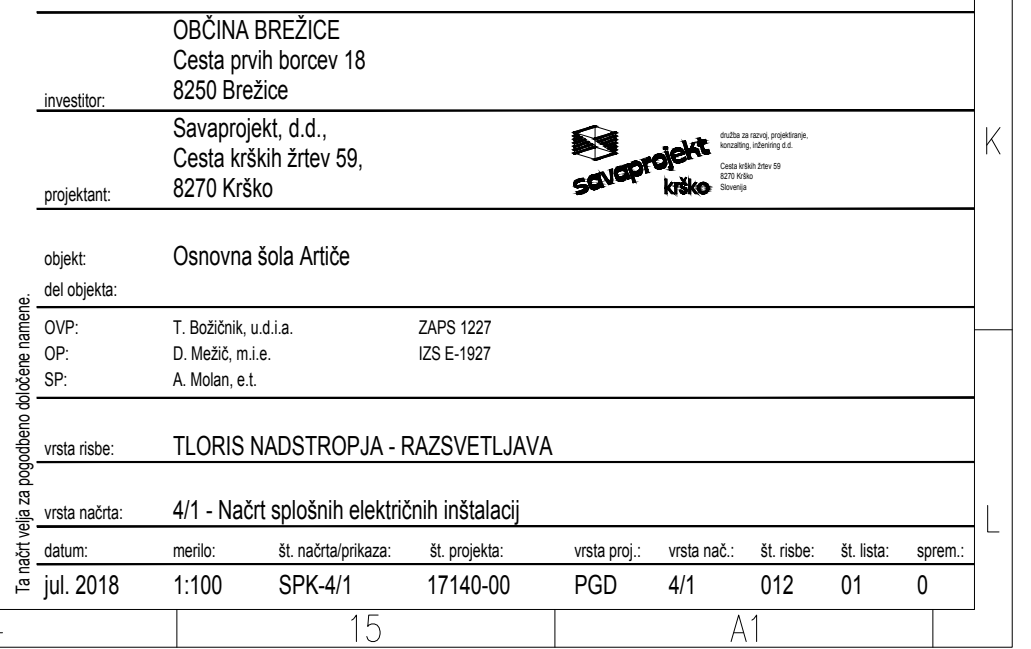
II. FAZA
I. FAZA

OBČINA BREŽICE Cesta prvih borcev 18 8250 Brežice	
investitor:	Savaprojekt, d.d., Cesta krških žrtev 59, 8270 Krško
projektant:	 Savaprojekt, d.d. Cesta krških žrtev 59, 8270 Krško
objekt:	Osnovna šola Arčiče
del objekta:	
OVP:	T. Božičnik, u.d.i.a.
OP:	D. Mežič, m.i.e.
SP:	A. Molan, e.t.
vrsta risbe:	TLORIS KLETI - RAZSVETLJAVNA
vrsta načrta:	4/1 - Načrt splošnih električnih inštalacij
datum:	menilo: 1:100 SPK-4/1 17140-00 PGD 4/1 010 01 0

Ta načrt velja za popolnoma dokončan dokument.



investitor:	OBČINA BREŽICE Cesta prvih borcev 18 8250 Brežice									
projektant:	Savaprojekt, d. d., Cesta krških žrtev 59, 8270 Krško				 <div data-bbox="2798 1827 2867 1839"> Občinska služba, Oddelek za gradninarstvo Cesta pravih 18 8250 Brežice Slovenija </div>					
objekt:	Osnovna šola Aritiče									
delo objekta:										
OVP:	T. Božičnik, u.d.i.a.				ZAPS 1227					
OP:	D. Mašić, inž. st.				UŠ E-1927					
SP:	A. Molan, e.t.									
vrsta risbe:	TLORIS PRITILČJA - RAZSVETLJAVA									
vrsta načrta:	4/1 - <u>Načrt splošnih električnih instalacij</u>									
datum:	merilo:	št. načrta/prikaza:	št. projekta	vrsta proj.	vrsta načr.	št. risbe:	št. lista:	sprem.		
jul. 2018	1:100	SPK-4/1	17140-00	PGD	4/1	011	01	0		

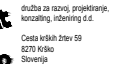




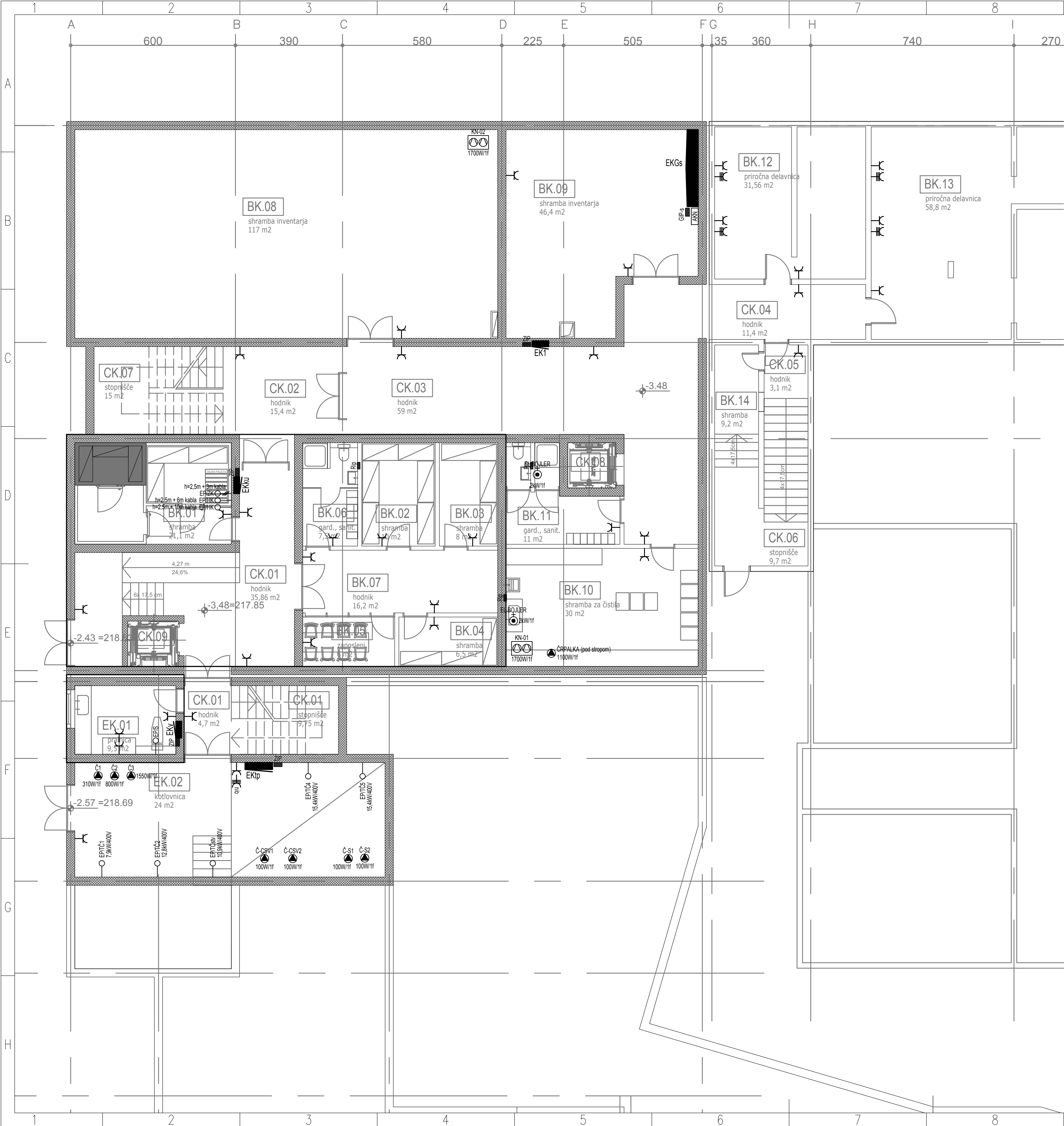
II. FAZA

OBČINA BREŽICE Cesta prvih borcev 18 8250 Brežice																	
investitor:		Savaprojekt, d.d., Cesta krških žrtev 59, 8270 Krško			 <div>izdala se na osnovi projekta uporabljen sklop 04.1 Cesta Krških žrtev 59 8270 Krško</div>												
projektant:																	
objekt:		Osnovna šola Artiče															
del objekta:																	
OVP:		T. Božičnik, u.d.i.a.		ZAPS 1227													
OP:		D. Mežič, m.i.e.		IZS E-1927													
SP:		A. Molan, e.t.															
vrsta risbe:		TLORIS MANSARDE - RAZSVETLJAVA															
vrsta načrta:		4/1 - Načrt splošnih električnih inštalacij															
datum:		merilo:		št. načrta/priloga:		št. projekta:		vrsta proj.:		vrsta nač.:		št. risbe:		št. lista:		sprem.:	
jul. 2018		1:100		SPK-4/1		17140-00		PGD		4/1		013		01		0	

Ta načrt velja za popolnoma dokončan in izpolnjen.



savaprojekt
krajka

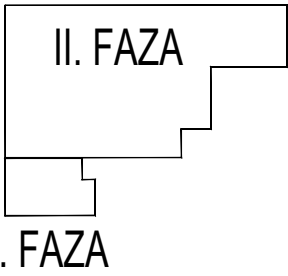



SIMBOL	OPIS ELEMENTOV	SIMBOL	OPIS ELEMENTOV
	MOČ		IZENAČITEV POTENCIALOV
	- vtičnica 1f		- glavna izenačitev potencialov
	- vtičnica 3f		- etažna izenačitev potencialov
	- vtičnica 1f - montaža v parapet (mreža)		- lokalna izenačitev potencialov
	- vtičnica 1f - montaža v parapet, (UPS)		- stik izenačitve potencialov
	- brezprekinitveni napajalnik		
	- avtomatska kompenzacijska naprava		
	- centralna baterija varnostne razsvetljave		
	- podpostaja centralne baterije varnostne razsvetljave		
	- električni razdelilec		
	- električni priključek		
	- električni priključek na ventilator		
	- električni priključek na črpalko		
	- električni priključek na klimat		
	- električni priključek na el. boiler		

OPOMBE:
Mikrolokaciji el. priključkov za napajanje strojnih inštalacij ter tehnološke opreme kuhinje bodo podane v PZI projektni dokumentaciji.

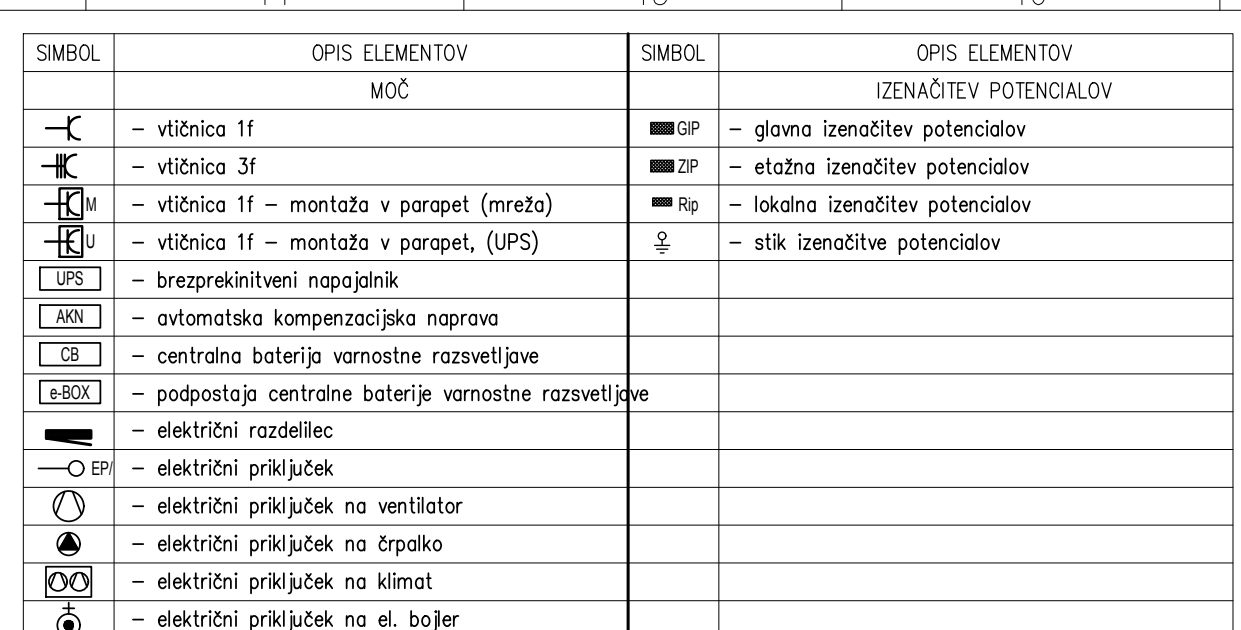
Za napajanje projektorja se predvidi priključek pri MM-dози, na stropu oz steni, kjer je predvidena lokacija projektorja ter na el. motorni pogov platna (kjer niso predvideni interaktivni projektorji). Od projektorja so MM-doze se predvidijo še dodatne cevi 2xØ32mm za kasnejše uvlačenje podatkovnih kablov!

V mansardi je predvidena montaža določenih klimatov, razsvetljave ter vtičnic (1f, 3f). Razpored in prikaz omenjenih el. priključkov bo detajlno obdelan v PZI projektni dokumentaciji! Predvidena je montaža el. razdelilca EMKl iz katerega se bodo napajali vsi el. porabniki v ostrešju!



OBČINA BREŽICE Cesta prvih borcev 18 8250 Brežice						
investitor:	Savaprojekt, d.d., Cesta krških žrtev 59, 8270 Krško					
projektant:	 <div>OBČINA BREŽICE Mestni svet Mestni odbor Cesta krških žrtev 59 8270 Krško (Slovenija)</div>					
objekt:	Osnovna šola Artiče					
del objekta:						
OVP:	T. Božičnik, u.d.i.a.					
OP:	D. Mežič, m.i.e.					
SP:	A. Molan, e.t.					
vrsta risbe:	TLORIS KLETI - MOČ, IZENAČITEV POTENCIALOV					
vrsta načrta:	4/1 - Načrt splošnih električnih inštalacij					
datum:	merilo:	št. načrta/prikaza:	št. projekta:	vrsta proj.:	vrsta nač.:	št. risbe:
jul. 2018	1:100	SPK-4/1	17140-00	PGD	4/1	020

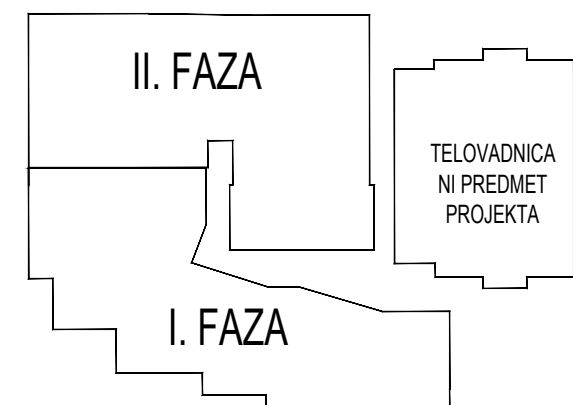
Ta načrt velja za pogodbeno določeno namene.





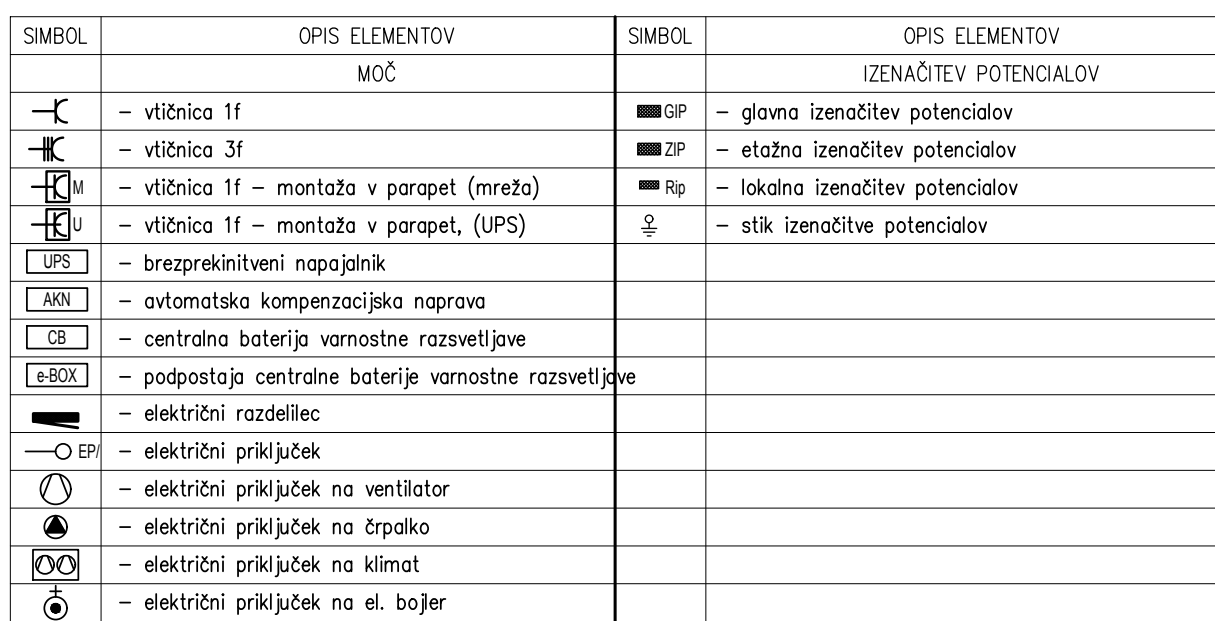
OPOMBE:
Mikrolokaciji el. priključkov za napajanje strojnih inštalacij ter tehnološke opreme kuhinje bodo podane v PZI projektni dokumentaciji.

Za napajanje projektorja se predvidi priključek pri MM-dozi, na stropu oz steni, kjer je predvidena lokacija projektorja ter na el. motorni pogov platna (kjer niso predvideni interaktivni projektorji). Od projektorja so MM-doze se predvidijo še dodatne cevi 2xØ32mm za kasnejše uvažanje podatkovnih kablov!

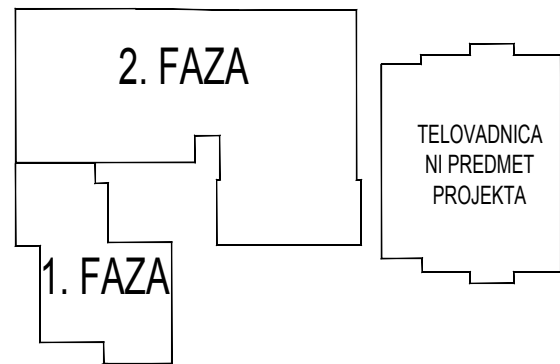
V mansardi je predvidena montaža določenih klimatov, razsvetljave ter vtičnic (1f, 3f). Razpored in prikaz omenjenih el. priključkov bo detajlno obdelan v PZI projektni dokumentaciji! Predvidena je montaža el. razdelilca EMkl iz katerega se bodo napajali vsi el. porabniki v ostrešju!



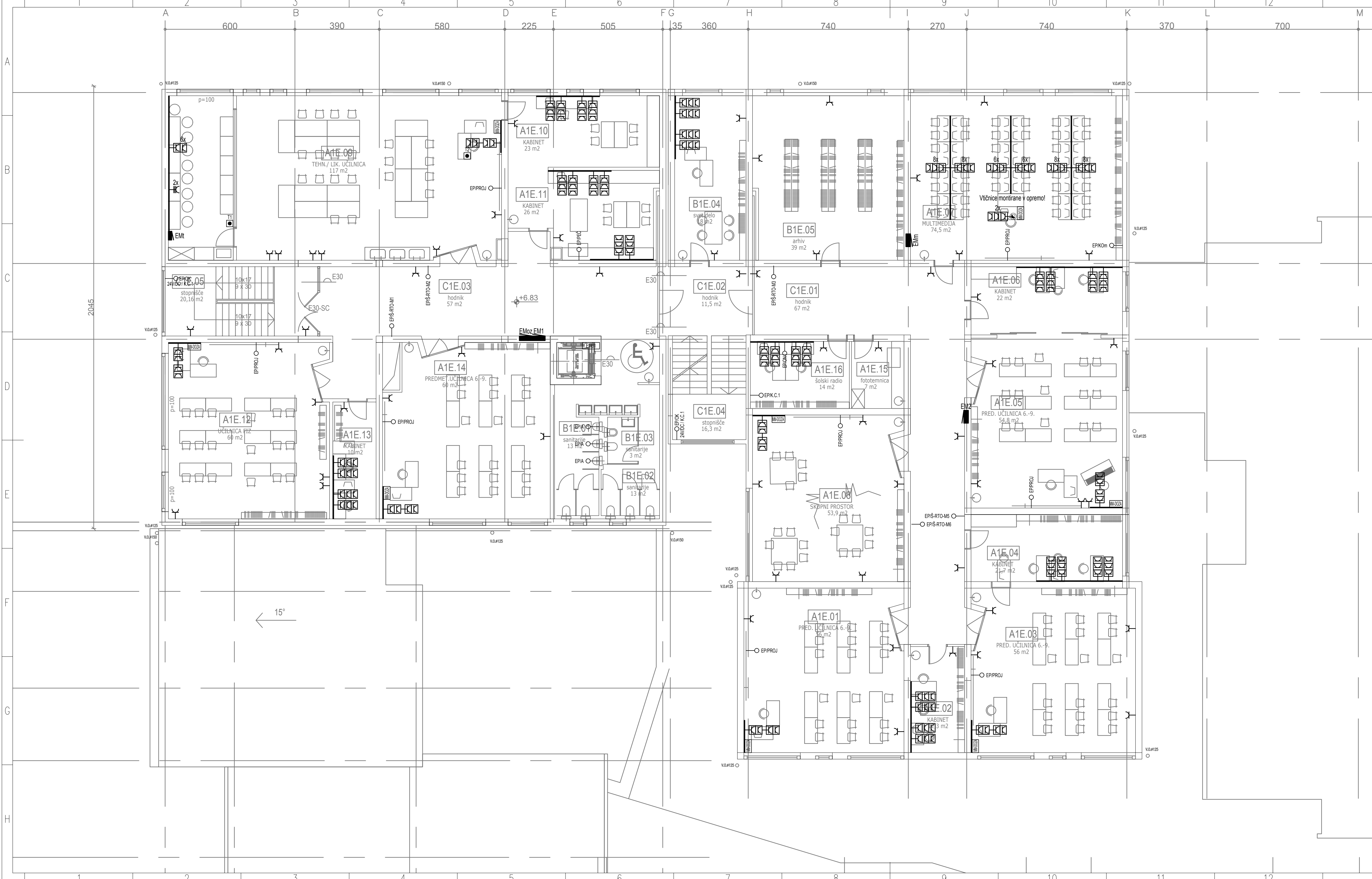
investitor:	OBČINA BREŽICE Cesta prvih borcev 18 8250 Brežice									
	 <div> SavaProjekt d.o.o. Cesta krških zrinov 59, 8270 Krško </div> <div> oblikovalski in projektirski inženiring inženiring inženiring </div>									
projektant:	 <div> SavaProjekt d.o.o. Cesta krških zrinov 59, 8270 Krško </div> <div> oblikovalski in projektirski inženiring inženiring inženiring </div>									
objekt:	Osnovna šola Aritce									
delo objekta:										
OVP:	T. Božičnik, u.d.i.a.		ZAPS 1227							
OP:	D. Mežič, m.i.e.		UZ S-E 1927							
SP:	A. Molan, e.t.									
vzrsta risbe:	TILORIS PRITILJICA - MOČ, IZENAČITEV POTENCIALOV									
vzrsta načrta:	4/1 - Načrt spoštovanih električnih inštalacij									
datum:	merilo	št. načrta/priponke	št. projekta	vzrsta proj.	vzrsta načr.	št. risbe	št. lista	sporn		
1.100	1:100	SPK-4/1	17140-00	PGD	4/1	021	01	01		



V mansardi je predvidena montaža določenih klimatov, razsvetljave ter vtičnic (1f, 3f). Razpored in prikaz omenjenih el. priključkov bo detajlno obdelan v PZI projektni dokumentaciji! Predvidena je montaža el. razdelilca EMKI iz katerega se bodo napajali vsi el. porabniki v ostrešju!



OBČINA BREŽICE Cesta prvih borcev 18 8250 Brežice		investitor:				Projekat št. 10, Izvedba Izvedba, Izvedba št. 1		
Savaprojekt, d. d., Cesta krških žrtev 59, 8270 Krško		projektant:						
objekt: Osnovna šola Antiče								
del objekta:								
OVP: T. Božičnik, u.d.i.a.		ZAPS 1227						
OP: D. Močnik, m.i.e.		IZS E-1927						
SP: A. Molan, e.t.								
vrsta risbe:								
TLORIS NADSTROPJA - MOČ, IZENAČITEV POTENCIALOV								
vrsta načrta:								
4/1 - Načrt splošnih električnih inštalacij								
datum:	merilo:	št. načrtov/priloge:	št. projekta	vrsta proj.:	vrsta načr.:	št. risbe:	št. listi:	sporo.
2018	1:100	SPK-4/1	1714-00	PGD	4/1	022	01	0




SIMBOL	OPIS ELEMENTOV	SIMBOL	OPIS ELEMENTOV
	~ vtičnica 1f		■ GIP - glavna izenačitev potencialov
	~ vtičnica 3f		■ ZP - etažna izenačitev potencialov
	~ vtičnica 1f - montaža v parapet (mreža)		■ Rp - lokalna izenačitev potencialov
	~ vtičnica 1f - montaža v parapet, (UPS)		○ - stik izenačitve potencialov
	UPS - brezprekinitveni napajalnik		
	AKN - avtomatska kompenzacijska naprava		
	CB - centralna baterija varnostne razsvetljave		
	e-BOX - podpostaja centralne baterije varnostne razsvetljave		
	- električni razdelilec		
	EPI - električni priključek		
	- električni priključek na ventilator		
	- električni priključek na črpalko		
	- električni priključek na klimat		
	- električni priključek na el. bojer		

OPOMBE:
Mikrolokacij el. priključkov za napajanje strojnih inštalacij ter tehnološke opreme kuhinje bodo podane v PZI projektni dokumentaciji.

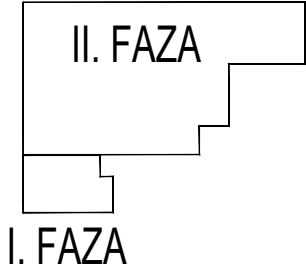
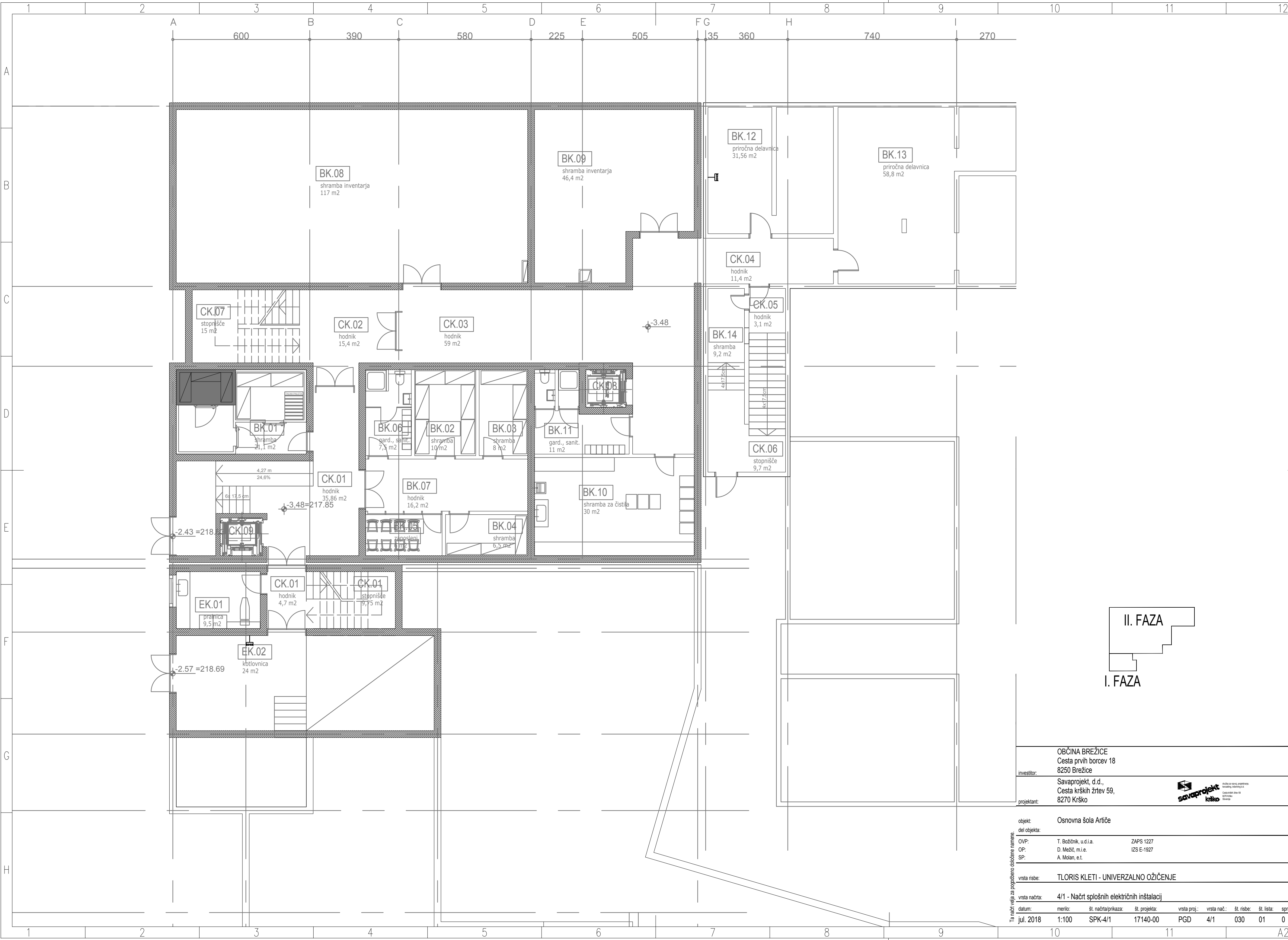
Za napajanje projektorja se predvidi priključek pri MM-dози, na strupu oz steni, kjer je predvidena lokacija projektorja ter na el. motorni pogov platna (kjer niso predvideni interaktivni projektorji). Od projektorja so MM-doze se predvidijo še dodatne cevi 2xø32mm za kasnejše uvlačenje podatkovnih kablov!


V mansardi je predvidena montaža določenih klimatov, razsvetljave ter vtičnic (1f, 3f). Razpored in prikaz omenjenih el. priključkov bo detajlno obdelan v PZI projektni dokumentaciji! Predvidena je montaža el. razdelilca EMki iz katerega se bodo napajali vsi el. porabniki v ostrešju!

II. FAZA

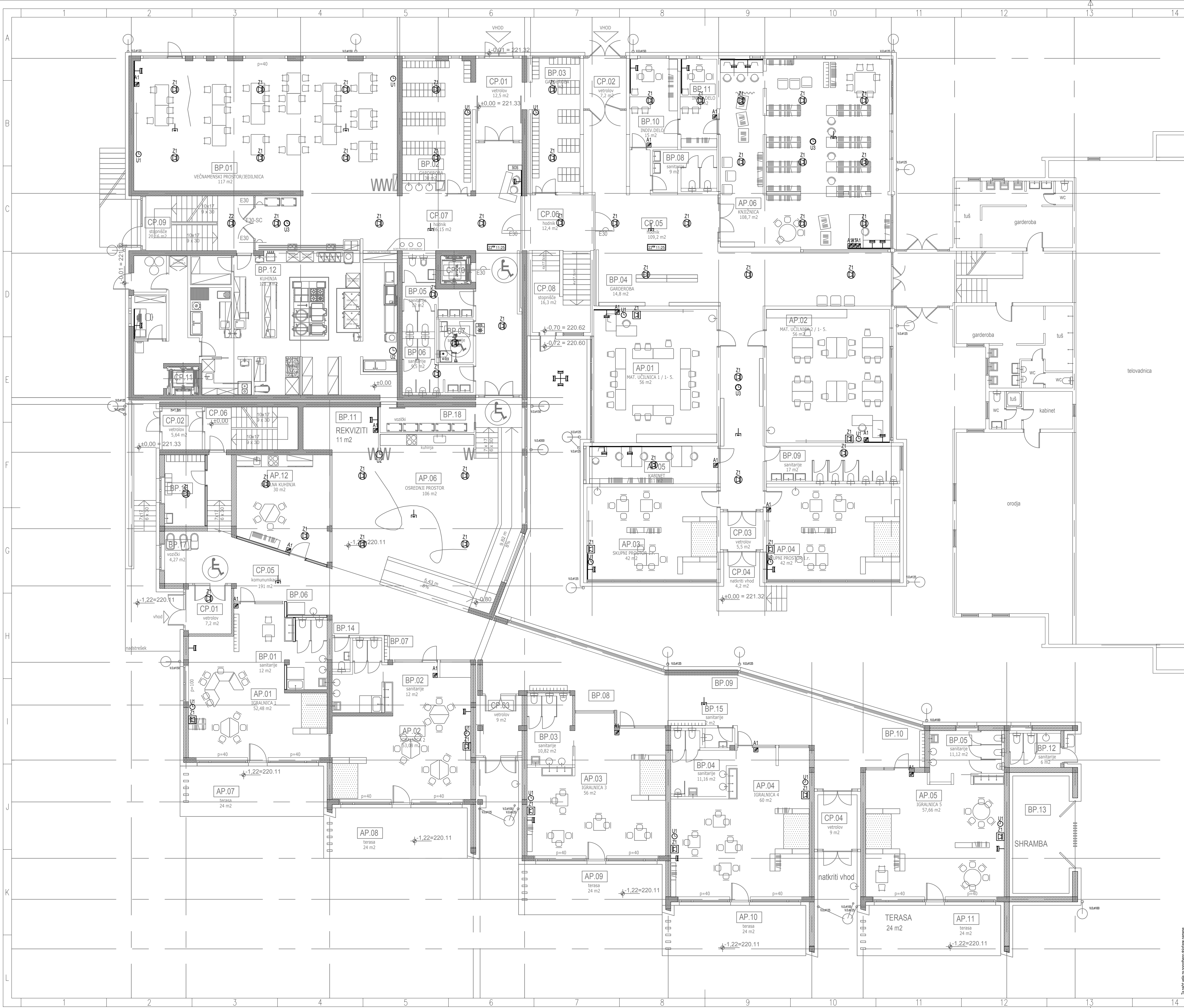
OBČINA BREŽICE Cesta prvih borcev 18 8250 Brežice			
investitor:	Savaprojekt, d. d., Cesta krških žrtev 59, 8270 Krško	 savaprojekt krško	<small>OBČINA BREŽICE, upravljavec projekta: OBREŽICA 2.1 Cesta 18.08.2018 Str. 10 01/01/2018</small>
projektant:			
objekt:	Osnovna šola Arčiče		
del objekta:			
OVP:	T. Božičnik, u.d.i.a.	ZAPS 1227	
OP:	D. Mežič, m.i.e.	IZS E-1927	
SP:	A. Molan, e.t.		
vrsta risbe:	TLORIS MANSARDE - MOČ, IZENAČITEV POTENCIALOV		
vrsta načrta:	4/1 - Načrt splošnih električnih inštalacij		
datum:	merilo:	št. načrta/prikaza:	št. projekta:
jul. 2018	1:100	SPK-4/1	17140-00
			vrsta proj.:
			PGD
			vrsta nač.:
			4/1
			št. risbe:
			023
			št. lista:
			01
			sprejeto:
			0

Ta načrt velja za popolnoma dokončan in izpolnjen.



OBČINA BREŽICE Cesta prvih borcev 18 8250 Brežice								
investitor:	Savaprojekt, d. d., Cesta krških žrtev 59, 8270 Krško				 savaprojekt kritiko <small>izdelava na osnovi projekta avtorja: Savaprojekt, d. d. Cesta krških žrtev 59 8270 Krško Slovenija</small>			
projektant:								
objekt:	Osnovna šola Artiče							
del objekta:								
OVP:	T. Božičnik, u.d.i.a.		ZAPS 1227					
OP:	D. Mežič, m.i.e.		IZS E-1927					
SP:	A. Molan, e.t.							
vrsta risbe:	TLORIS KLETI - UNIVERZALNO OŽIČENJE							
vrsta načrta:	4/1 - Načrt splošnih električnih inštalacij							
datum:	merilo:	št. načrta/prikaza:	št. projekta:	vrsta proj.:	vrsta nač.:	št. risbe:	št. lista:	spremlj.:
jul. 2018	1:100	SPK-4/1	17140-00	PGD	4/1	030	01	0

Ta načrt velja za pogodbeno določeno namene.



SIMBOL	OPIS ELEMENTOV
UNIVERZALNO OŽIČENJE	
	- vtičnica RJ-45 - dvojna
	- vtičnica RJ-45 - enojna
	- komunikacijska omara
	- USB priključek
	- parapetni kanal
	- talna doza
DOMOFON	
	- videodomofon - klicna enota
	- videodomofon - notranja enota
	- električna kličavnica
	- tipka za odpiranje vrat z notranje strani
OZVOČENJE	
	- nadgradni zvočnik
	- vgradni zvočnik
	- regulator glasnosti
	- ožbovalna naprava
SOS - SANITARJE INVALIDI	
	- signalna svetilka nad vrati
	- požarno stikalo + razrešitvena doza
	- centrala
SISTEM ELEKTRIČNIH UR	
	- matična ura
	- enostranska fi-300
	- dvostranska fi-300
	- enostranska fi-400
	- dvostranska fi-400
	- digitalna

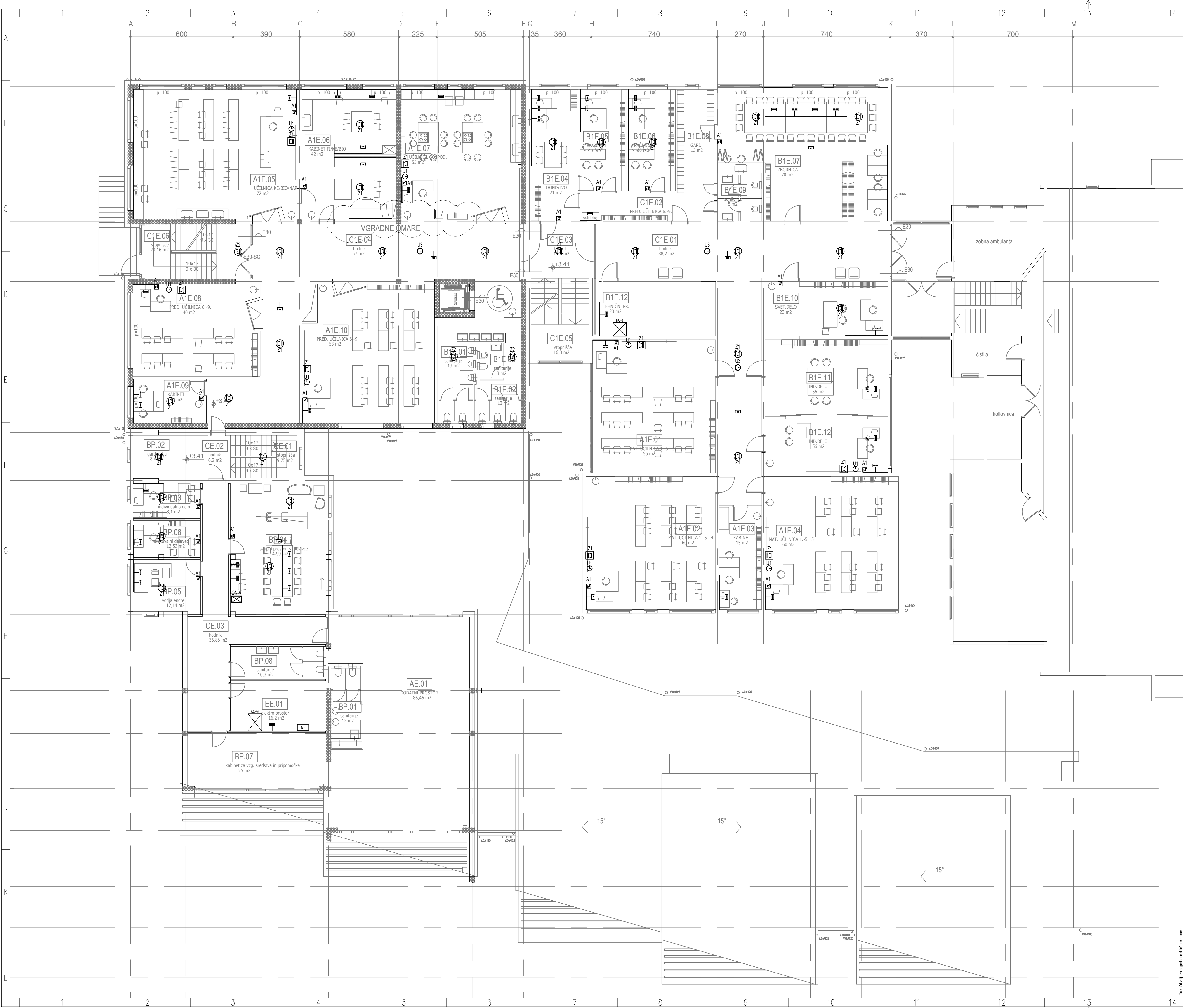
OPOMBE:
Vsi novi priključki univerzalnega ožičenja se izvedejo s kablom U/UTP cat 6A ter priključijo v posamezno komunikacijsko omara!

II. FAZA

I. FAZA

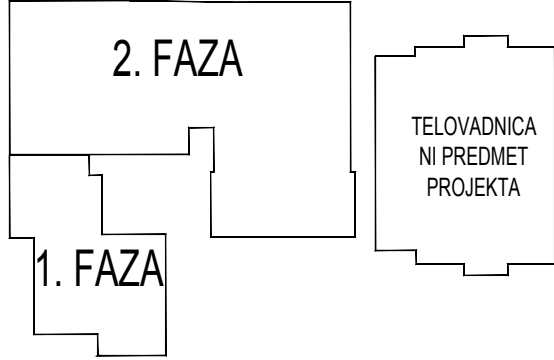
TELOVADNICA
NI PREDMET
PROJEKTA

OBČINA BREŽICE	
Cesta prvih borcev 18	
8250 Brežice	
investitor:	Savaprojekt, d.d., Cesta krških žrtev 59, 8270 Krško
projektant:	
objekt:	Osnovna šola Arnič
del objekta:	
OVP:	T. Božnik, u.d.i.a.
OP:	D. Mežl, m.s.e.
SP:	A. Molan, e.t.
vrsta risbe:	TLORIS PRITLIČJA - UNIV. OŽIČENJE, OZVOČENJE, EL. URE, SOS, DOMOFON
vrsta načrta:	4/1 - Načrt splošnih električnih inštalacij
datum:	jul. 2018
1:100	SPK-4/1
17140-00	PGD
4/1	031
01	0

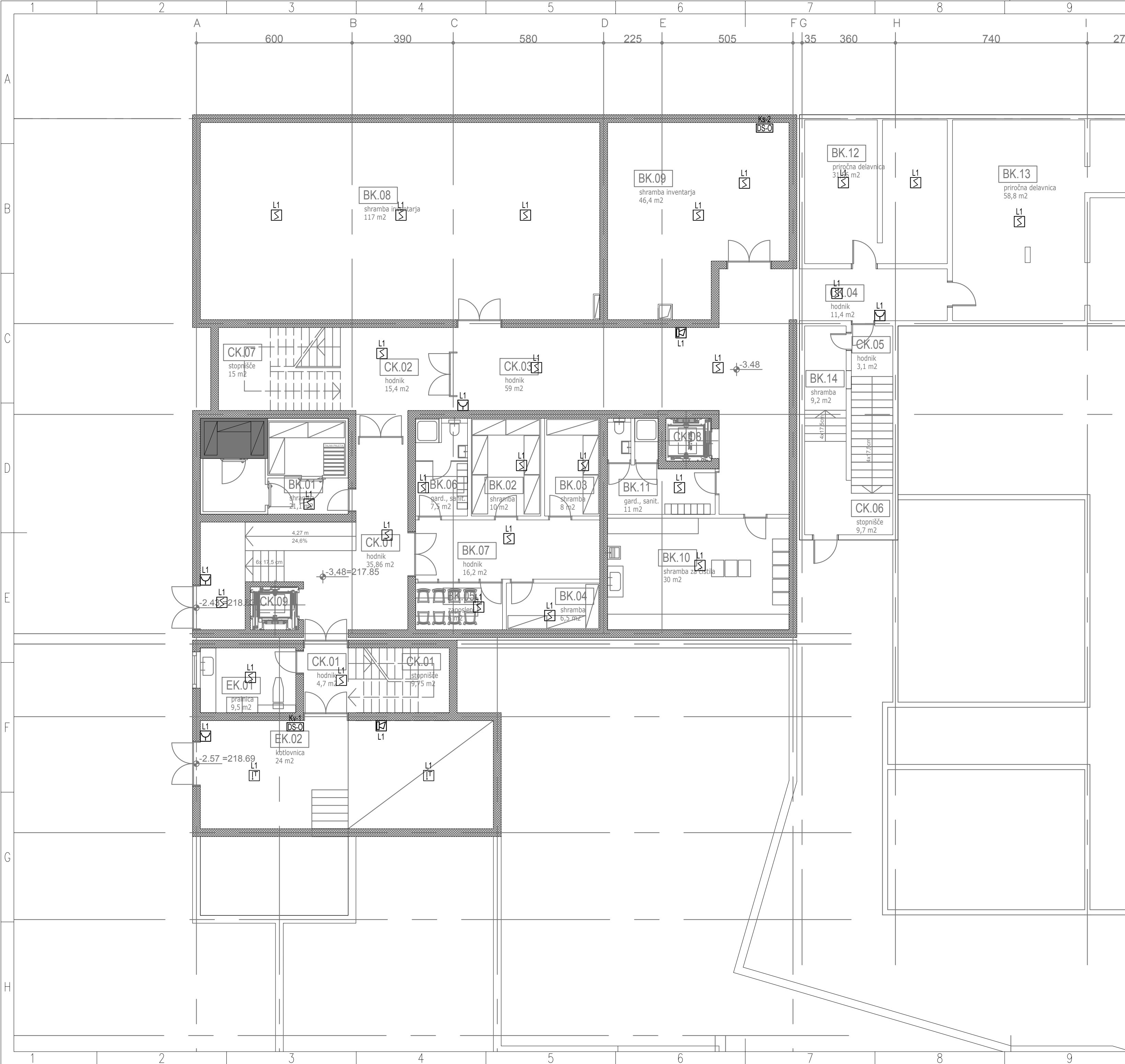


SIMBOL	OPIS ELEMENTOV
UNIVERZALNO OŽIČENJE	
	- vtičnica RJ-45 - dvojna
	- vtičnica RJ-45 - enojna
	- komunikacijska omara
	- USB priključek
	- parapetni kanal
	- talna doza
DOMOFON	
	- videodomofon - ključna enota
	- videodomofon - notranja enota
	- električna ključavnica
	- tipka za odpiranje vrat z notranje strani
OZVOČENJE	
	- nadgradni zvočnik
	- vgradni zvočnik
	- regulator glasnosti
	- oplovelna naprava
SOS - SANITARJE INVALIDI	
	- signalna svetilka nad vrati
	- požarno stikalo + razrešitvena doza
	- centrala
SISTEM ELEKTRIČNIH UR	
	- matična ura
	- enostranska fi=300
	- dvostranska fi=300
	- enostranska fi=400
	- dvostranska fi=300
	- digitalna

OPOMBE:
Vsi novi priključki univerzalnega ožičenja se izvedejo s kablom U/UTP cat 6A ter priključijo v posamezno komunikacijsko omaro!



OBČINA BREŽICE Cesta prvih borcev 18 8250 Brežice	
investitor:	Savaprojekt, d.d., Cesta krških žrtev 59, 8270 Krško
projektant:	
objekt:	Osnovna šola Arnič
del objekta:	
OVP:	T. Božnik, u.d.l.a.
OP:	D. Mežl, m.s.e.
SP:	A. Molan, e.l.
vrsta risbe:	TLORIS NADSTROPJA - UNIVERZALNO OŽIČENJE, OZVOČENJE, EL. URE
vrsta načrta:	4/1 - Načrt splošnih električnih inštalacij
datum:	jul. 2018
1:100	SPK-4/1
17140-00	PGD
4/1	032
01	0



SIMBOL	OPIS ELEMENTOV
	AVTOMATSKO AVTOMATSKO JAVLJANJE POŽARA
	– optični javljalnik dima
	– optični javljalnik dima – montaža v medstropovje
	– termični javljalnik
	– ročni javljalnik požara
	– sirena (adresabilna)
	– vzorčna komora
	– požarni vmesnik (vhodni)
	– požarni vmesnik (izhodni)
	– požarna centrala
	– krmilna centrala
	– posluževalni tabla za požarno centralo

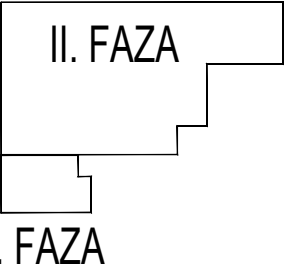
OPOMBA:
Požarna centrala je montirana v 1. nadstropju (elektro prostor) in bo montirana v prvi fazi gradnje (na predvideno centralo se bodo priključili tudi požarni elementi predvideni v drugi fazi gradnje).


Optični in termični javljalniki požara se montirajo minimalno 1m od prepračevalnih in hladilnih naprav!

Avtomatski javljalniki požara se bodo montirali tudi na ostrešju. Natančen raspored javljalnikov bo prikazan v PZI projektni dokumentaciji. Prav tako je na ostrešju predvidena montaža ročnega javljalnika, adresabilne sirene ter vhodno/izhodnih vmesniov za izklop prepračevanja v primeru požara. Število in funkcija požarnih vmesnikov na ostrešju bo podana v PZI projektni dokumentaciji!

Požarni vmesniki:
(I. faza)
Kv–1 (1x izhod) – krmiljenje elementov v tehničnem prostoru
Pv–1 (1x izhod) – izklop prepračevanja, zapiranje požarnih loput,...
Pv–2 (1x izhod) – deblokiranje el. ključavnice
Pv–3 (1x izhod) – deblokada vrat
Pv–4 (1x izhod) – deblokada vrat
Pv–5 (1x izhod) – deblokada vrat
1Nv–1 (1x izhod) – krmiljenje centrala KC–3
1Nv–2 (1x vhod) – tipanje stanja centrale KC–3

(II. faza)
Ks–2 (1x izhod) – izklop prepračevanja, zapiranje požarnih loput,...
Ps–6 (1x izhod) – krmiljenje elementov napajalnih iz el. razdelica EPku
Ps–7 (1x izhod) – krmiljenje stabilne gasilne naprave
Ps–8 (1x vhod) – tipanje stanja stabilne gasilna naprave
Ps–9 (1x izhod) – krmiljenje centrala KC–2
Ps–10 (1x vhod) – tipanje stanja centrale KC–2
Ps–11 (1x izhod) – deblokada vrat
Ps–12 (1x izhod) – deblokada vrat
Ps–13 (1x izhod) – deblokada vrat
Ps–14 (1x izhod) – deblokada vrat
Ps–15 (1x izhod) – deblokada vrat
Ps–16 (1x izhod) – krmiljenje dvigala – EPd2
1Ns–3 (1x izhod) – deblokada vrat
1Ns–4 (1x izhod) – deblokada vrat
Ms–1 (1x izhod) – krmiljenje centrala KC–1
Ms–2 (1x vhod) – tipanje stanja centrale KC–1
Ms–3 (1x izhod) – krmiljenje dvigala – EMD1
Ms–4 (1x izhod) – izklop klimata



OBČINA BREŽICE Cesta prvih borcev 18 8250 Brežice						
investitor:	Savaprojekt, d. d., Cesta krških žrtev 59, 8270 Krško					
projektant:	 <div>OBČINA ZA VARNOST, PROJEKTOVANJE, INŽENJERING I. D. O. O. Cesta vilen 2b/a 19 8270 Krško (Slovenija)</div>					
objekt:	Osnovna šola Artiče					
del objekta:						
OVP:	T. Božičnik, u.d.i.a.					
OP:	D. Mežič, m.i.e.					
SP:	A. Molan, e.t.					
	ZAPS 1227 IZS E-1927					
vrsta risbe:	TLORIS KLETI - AVTOMATSKO JAVLJANJE POŽARA					
vrsta načrta:	4/1 - Načrt splošnih električnih inštalacij					
datum:	merilo:	št. načrta/prikaza:	št. projekta:	vrsta proj.:	vrsta nač.:	št. risbe:
jul. 2018	1:100	SPK-4/1	17140-00	PGD	4/1	040

Ta načrt velja za pogodbeno določeno naravno.



SIMBOL	OPIS ELEMENTOV
	AVTOMATSKO AVTOMATSKO JAVLJANJE POŽARA
	– optični javljalnik dima
	– optični javljalnik dima – montaža v medstropje
	– termični javljalnik
	– ročni javljalnik požara
	– sirena (adresabilna)
	– vzorčna komara
	– požarni vmesnik (vhodni)
	– požarni vmesnik (izhodni)
	– požarna centrala
	– krmilna centrala
	– posluževalni tabelo za požarna centrala

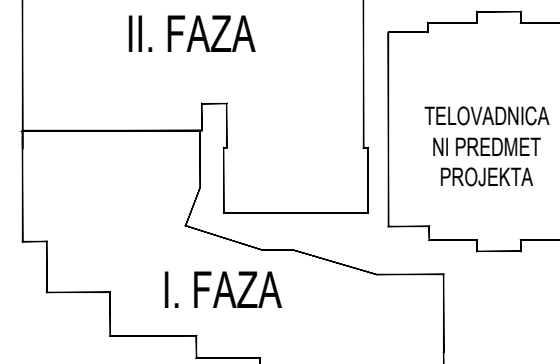
OPOMBA:
Požarna centrala je montirana v 1. nadstropju (elektro prostor) in bo montirana v prvi fazi gradnje (na predvideno centralo se bodo priključili tudi požarni elementi predvideni v drugi fazi gradnje).

Optični in termični javljalniki požara se montirajo minimalno 1m od prezočevalnih in hladilnih naprav!

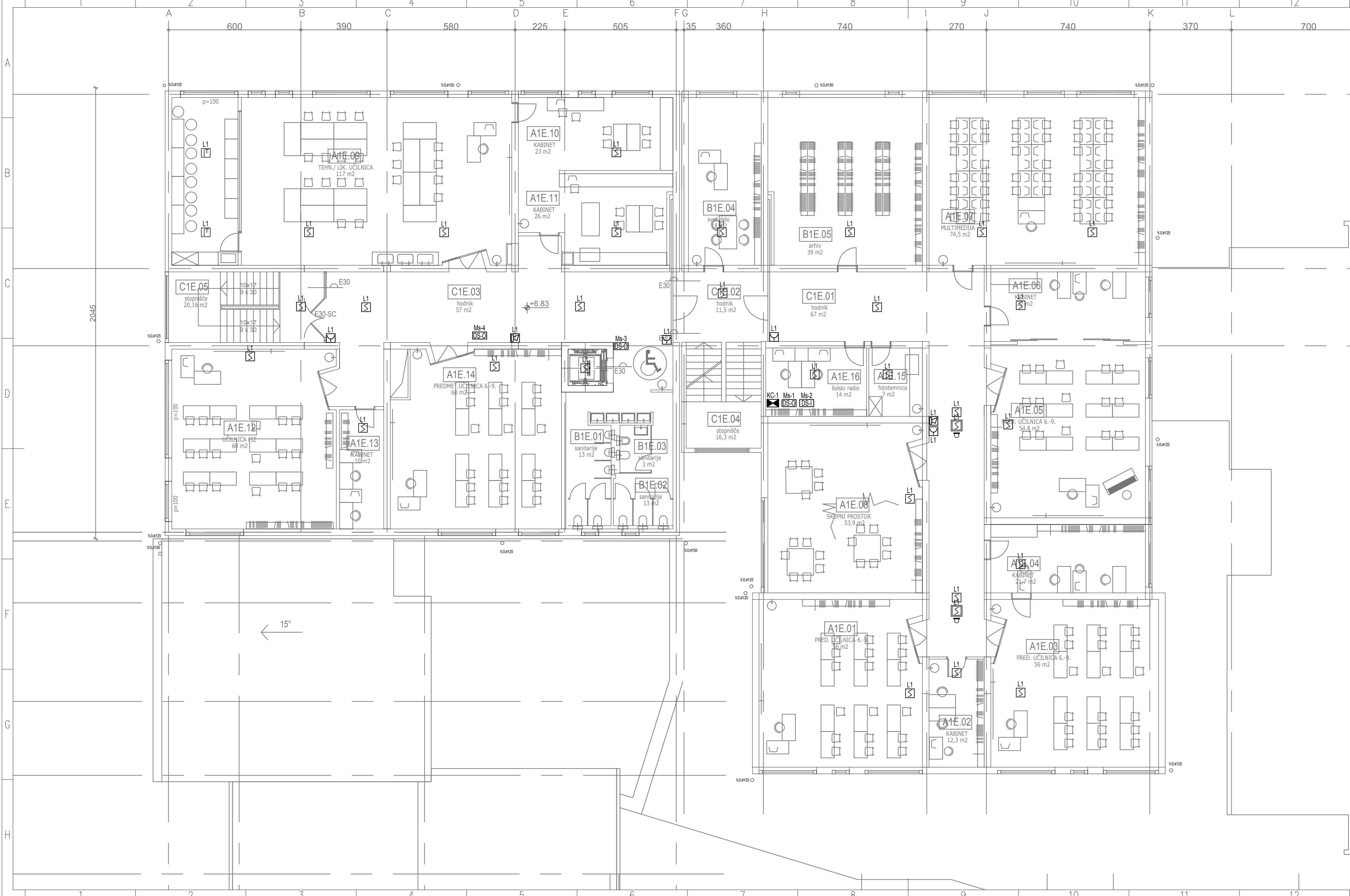
Avtomatski javljalniki požara se bodo montirali tudi na ostrešju. Natančen raspored javljalnikov bo prikazan v PZI projektni dokumentaciji. Prav tako je na ostrešju predvidena montaža ročnega javjalnika, adresabilne sirene ter vhodni/izhodni vmesnikov za izklop prezočevalnih in hladilnih naprav v primeru požara. Število in funkcija požarnih vmesnikov na ostrešju bo podana v PZI projektni dokumentaciji.

Požarni vmesniki:
(I. faza)
Kv-1 (1x izhod) – krmiljenje elementov v tehničnem prostoru
Pv-1 (1x izhod) – izklop prezočevalnih, zapiranje požarnih loput...
Pv-2 (1x izhod) – deblokiranje el. ključavnice
Pv-3 (1x izhod) – deblokada vrat
Pv-4 (1x izhod) – deblokada vrat
Pv-5 (1x izhod) – deblokada vrat
INw-1 (1x izhod) – krmiljenje centrala KC-3
INw-2 (1x vhod) – tipanje stanja centrala KC-3

(II. faza)
Ks-2 (1x izhod) – izklop prezočevalnih, zapiranje požarnih loput...
Ps-6 (1x izhod) – krmiljenje elementov napajalnih iz el. razdelilca EPku
Ps-7 (1x izhod) – krmiljenje stabilne gasilne naprave
Ps-8 (1x vhod) – tipanje stanja stabilne gasilne naprave
Ps-9 (1x izhod) – krmiljenje centrala KC-2
Ps-10 (1x vhod) – tipanje stanja centrala KC-2
Ps-11 (1x izhod) – deblokada vrat
Ps-12 (1x izhod) – deblokada vrat
Ps-13 (1x izhod) – deblokada vrat
Ps-14 (1x izhod) – deblokada vrat
Ps-15 (1x izhod) – deblokada vrat
Ps-16 (1x izhod) – krmiljenje dvigala – EPd2
INs-3 (1x izhod) – deblokada vrat
INs-4 (1x izhod) – deblokada vrat
Ms-1 (1x izhod) – krmiljenje centrala KC-1
Ms-2 (1x vhod) – tipanje stanja centrala KC-1
Ms-3 (1x izhod) – krmiljenje dvigala – EMd1
Ms-4 (1x izhod) – izklop klimate



OBČINA BREŽICE Cesta prvih borcev 18 8250 Brežice	
investitor:	Savaprojekt, d.d., Cesta krških žrtev 59, 8270 Krško
projektant:	
objekt:	Osnovna šola Aritič
del objekta:	
OVP:	T. Božnik, u.d.i.a.
OP:	D. Mež, m.s.e.
SP:	A. Molan, e.t.
vrsta risbe:	TLORIS PRITLIČJA - AVTOMATSKO JAVLJANJE POŽARA
vrsta načrta:	4/1 - Načrt splošnih električnih inštalacij
datum:	jul. 2018
1:100	SPK-4/1
17140-00	PGD
4/1	041
01	0



SIMBOL	OPIS ELEMENTOV
AVTOMATSKO AVTOMATSKO JAVLJANJE POŽARA	
	– optični javljalik dima
	– optični javljalik dima – montaža v medstropovje
	– termični javljalik
	– ročni javljalik požara
	– sirena (adresabilna)
	– vzorčna komora
	– požarni vmesnik (vhodni)
	– požarni vmesnik (izhodni)
	– požarna centrala
	– krmilna centrala
	– posluževalni tablo za požarno centralo

OPOMBA: Požarna centrala je montirana v 1. nadstropju (elektro prostor) in bo montirana v prvi fazi gradnje (na predvideno centralo se bodo priključili tudi požarni elementi predvideni v drugi fazi gradnje).

Optični in termični javljalniki požara se montirajo minimalno 1m od prezračevalnih in hladilnih naprav!

Avtomatski javljalniki požara se bodo montirali tudi na ostrešju. Natančen raspored javljalnikov bo prikazan v PZI projektni dokumentaciji. Prav tako je na ostrešju predvidena montaža ročnega javljalnika, adresabilne sirene ter vhodna/izhodnih vmesnikov za izklop prezračevanja v primeru požara. Število in funkcija požarnih vmesnikov na ostrešju bo podana v PZI projektni dokumentaciji!

Požarni vmesniki:


(I. faza)

- Kv-1 (1x izhod) – krmiljenje elementov v tehničnem prostoru
- Pv-1 (1x izhod) – izklop prezračevanja, zapiranje požarnih loput,...
- Pv-2 (1x izhod) – deblokiranje el. ključavnice
- Pv-3 (1x izhod) – deblokada vrat
- Pv-4 (1x izhod) – deblokada vrat
- Pv-5 (1x izhod) – deblokada vrat
- 1Nv-1 (1x izhod) – krmiljenje centrala KC-3
- 1Nv-2 (1x vhod) – tipanje stanja centrale KC-3

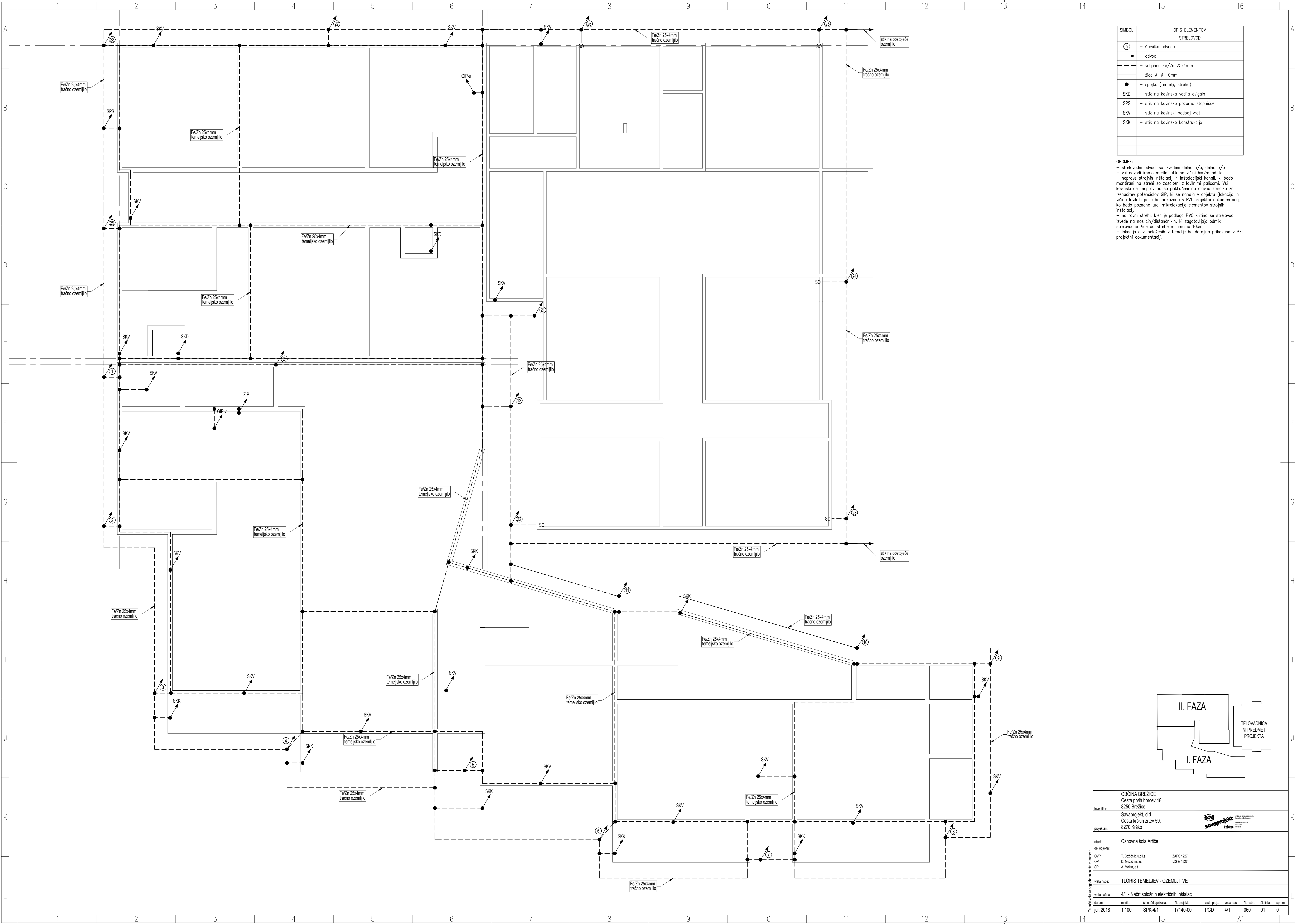
(II. faza)

- Ks-2 (1x izhod) – izklop prezračevanja, zapiranje požarnih loput,...
- Ps-6 (1x izhod) – krmiljenje elementov napajalnih iz el. razdelilca EPku
- Ps-7 (1x izhod) – krmiljenje stabilne gasilne naprave
- Ps-8 (1x vhod) – tipanje stanja stabilne gasilne naprave
- Ps-9 (1x izhod) – krmiljenje centrala KC-2
- Ps-10 (1x vhod) – tipanje stanja centrale KC-2
- Ps-11 (1x izhod) – deblokada vrat
- Ps-12 (1x izhod) – deblokada vrat
- Ps-13 (1x izhod) – deblokada vrat
- Ps-14 (1x izhod) – deblokada vrat
- Ps-15 (1x izhod) – deblokada vrat
- Ps-16 (1x izhod) – krmiljenje dvigala – EPd2
- 1Ns-3 (1x izhod) – deblokada vrat
- 1Ns-4 (1x izhod) – deblokada vrat
- Ms-1 (1x izhod) – krmiljenje centrala KC-1
- Ms-2 (1x vhod) – tipanje stanja centrale KC-1
- Ms-3 (1x izhod) – krmiljenje dvigala – EMd1
- Ms-4 (1x izhod) – izklop klimate

II. FAZA

OBČINA BREŽICE Cesta prvih borcev 18 8250 Brežice								
investitor:	Savaprojekt, d.d., Cesta krških žrtev 59, 8270 Krško							
projektant:	 <div>IZS E-1927, vrsta projekta: Cestna inštalacija, stavbna št. 4 17140-00 2018 Molan, e.t.</div>							
objekt: del objekta:	Osnovna šola Arčiče							
OVP: OP: SP:	T. Božičnik, u.d.i.a. D. Mežič, m.i.e. A. Molan, e.t.							
	ZAPS 1227 IZS E-1927							
vrsta risbe:	TLORIS MANSARDE - AVTOMATSKO JAVLJANJE POŽARA							
vrsta načrta:	4/1 - Načrt splošnih električnih inštalacij							
datum:	menilo:	št. načrta/prikaza:	št. projekta:	vrsta proj.:	vrsta načrta:	št. risbe:	št. lista:	sprem.:
jul. 2018	1:100	SPK-4/1	17140-00	PGD	4/1	043	01	0

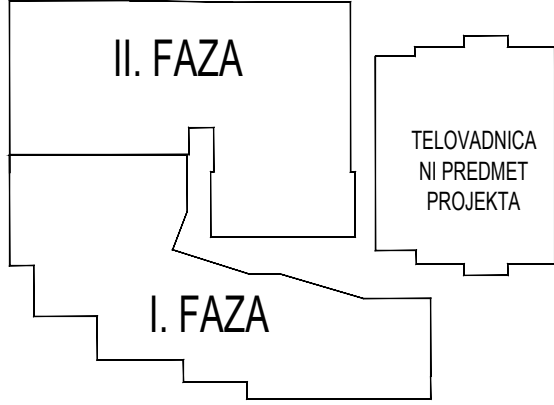
Ta načrt velja za popolnoma dokončan in namenjen za gradnjo.




SIMBOL	OPIS ELEMENTOV
STRELOVOD	
①	– številka odvoda
→	– odvod
---	– valjanec Fe/Zn 25x4mm
---	– žica Al ø=10mm
●	– spojka (temelj, streha)
SKD	– stik na kovinska vodila dvigala
SPS	– stik na kovinsko požarno stopnišče
SKV	– stik na kovinski padboj vrat
SKK	– stik na kovinsko konstrukcijo

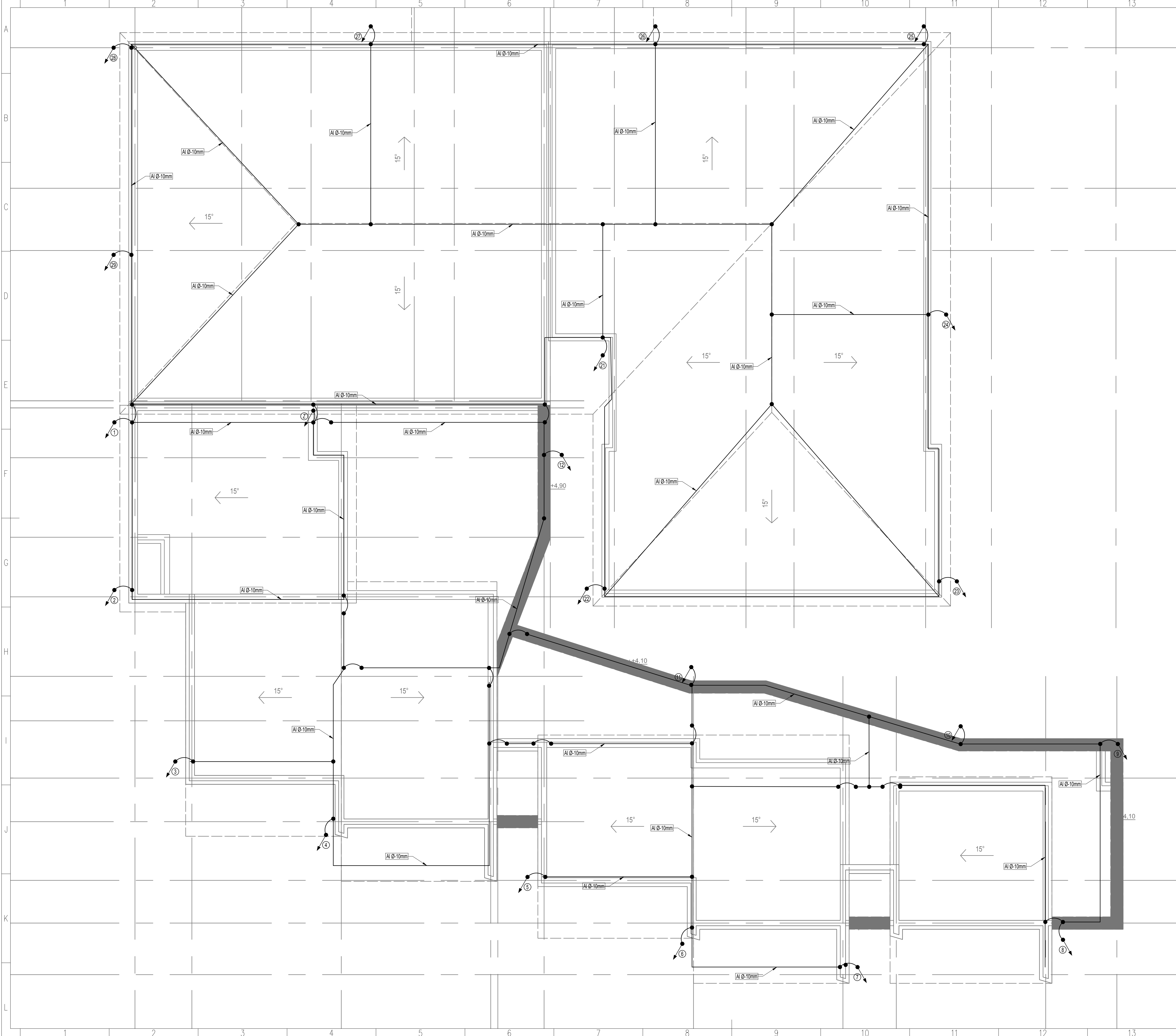
OPOMBE:

- strel vodni odvodi so izvedeni delno n/o, delno p/o
- vsi odvodi imajo merilni stik na višini h=2m od tal
- naprave strojnih inštalacij in inštalacijski kanali, ki bodo montirani na strehi so zaščiteni z lovilnimi palicami. Vsi kovinski deli naprav pa so priključeni na glavno zbiralko za izenačitev potencialov GIP, ki se nahaja v objektu (lokacija in višina lovilnih palic bo prikazana v PZI projektni dokumentaciji, ko bodo poznane tudi mikrolokacije elementov strojnih inštalacij)
- na ravni strehi, kjer je podloga PVC kritina se strel vod izvede na nosilcih/distančnikih, ki zagotavljajo odmik strel vodne žice od strehe minimalno 10cm,
- lokacija cevi položenih v temelje bo detajlno prikazana v PZI projektni dokumentaciji.



OBČINA BREŽICE								
Cesta prvih borcev 18								
8250 Brežice								
investitor:								
Savaprojekt, d. d.,								
Cesta krških žrtev 59,								
8270 Krško								
projektant:								
Savaprojekt krško Slovenska republika 1000 Ljubljana Ljubljana, Slovenija tel.: 01 47 84 10 00 e-pošta: info@savaprojekt.si								
objekt:	Osnovna šola Aritič							
del objekta:								
OVP:	T. Božnik, u.d.l.a.		ZAPS 1227					
OP:	D. Mežl, m.i.e.		125 E-1927					
SP:	A. Molan, e.l.							
vrsta risbe:	TLORIS TEMELJEV - OZEMLJITVE							
vrsta načrta:	4/1 - Načrt splošnih električnih inštalacij							
datum:	merilo:	št. načrtov/kazala:	št. projekta:	vrsta proj.:	vrsta načr.:	št. risbe:	št. lista:	izjem.:
jul. 2018	1:100	SPK-4/1	17140-00	PGD	4/1	060	01	0

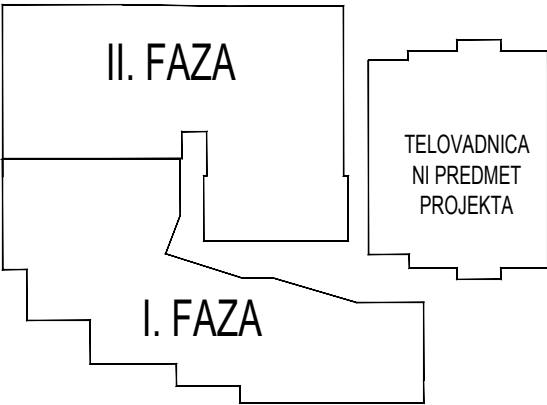
Tu načrt velja za pogodbeno sklopljeno pravno



SIMBOL	OPIS ELEMENTOV	
	STRELOVOD	
①	– številka odvoda	
→	– odvod	
---	– valjaneč Fe/Zn 25x4mm	
---	– žica Al Ø-10mm	
●	– spojka (temelj, streha)	
SKD	– stik na kovinska vodila dvigala	
SPS	– stik na kovinsko požarno stopnišče	
SKV	– stik na kovinski padboj vrat	
SKK	– stik na kovinsko konstrukcijo	

OPOMBE:

- strelovodni odvodi so izvedeni delno n/o, delno p/o
- vsi odvodi imajo merilni stik na višini h=2m od tal
- naprave strojnih inštalacij in inštalacijski kanali, ki bodo montirani na strehi so zaščiteni z lovilnimi palicami. Vsi kovinski deli naprav pa so priključeni na glavno zbiralko za izenačitev potencialov GPE, ki se nahaja v objektu (lokacija in višina lovilnih palic bo prikazana v PZI projektni dokumentaciji, ko bodo poznane tudi mikrolokacije elementov strojnih inštalacij)
- na ravni strehi, kjer je podlaga PVC kritina se strelovod izvede na nosilcih/distančnikih, ki zagotavljajo odmik strelovodne žice od strehe minimalno 10cm,
- lokacija cevi položenih v temelje bo detajlno prikazana v PZI projektni dokumentaciji.



OBČINA BREŽICE
Cesta prvih borcev 18
8250 Brežice

investitor:
Savaprojekt, d.d.,
Cesta krških žrtev 59,
8270 Krško



objekt: Osnovna šola Aritič

del objekta:
OVP: T. Božnik, u.d.l.a. ZAPS 1227
OP: D. Mežak, m.s.e. I2S E-1927
SP: A. Molnar, e.l.

vzeta risba: TLORIS STREHE - STRELOVOD

vzeta načrta: 4/1 - Načrt splošnih električnih inštalacij

datum: jul. 2018

merilo: 1:100

SPK-4/1

17140-00

PGD

4/1

061

01

0